

## DETECTEUR D'OUVERTURE MULTICONTACT BLANC OU BRUN DIAG32APX - DIAG33APX

Utilisé pour la protection des issues, le détecteur d'ouverture multicontacts permet de raccorder plusieurs contacts ou capteurs évitant ainsi la multiplication des détecteurs : capteur de bris de vitre, capteur d'ouverture pour volet roulant, capteur d'ouverture universel protégé, contact d'ouverture grand espacement.

- Equipé d'un contact magnétique intégré et d'un bornier pour le raccord de capteurs ou contacts.
- Produit supervisé par la centrale : surveillance de la liaison radio, de l'autoprotection et de l'état de la pile.
- Autoprotection à l'ouverture, à l'arrachement et à la coupure de la boucle des contacts déportés.
- Fourni avec un contact d'ouverture standard.
- Détecteur certifié NF & A2P 2 boucliers : niveau de fiabilité maximal.
- Détecteur labellisé Origine France Garantie.



### Contacts et capteurs pouvant être raccordés sur le détecteur d'ouverture multicontacts :

#### CAPTEUR DE BRIS DE VITRE - BLANC D8920 / BRUN D8919

Collé dans l'angle d'une vitre à protéger, il permet de déclencher le système d'alarme en cas de bris de vitre. La détection est assurée pour tous les points d'impact compris dans un rayon de 2,5 m autour du capteur. Il est possible de raccorder en série jusqu'à 5 contacts déportés sur un même détecteur d'ouverture, sans dépasser toutefois 3 m de longueur de fils.



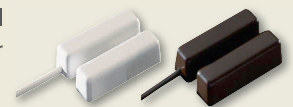
#### CAPTEUR D'OUVERTURE POUR VOLET ROULANT - MAA01X

Placé à l'intérieur du caisson du volet roulant, il permet de déclencher le système d'alarme si une personne tente de soulever le volet roulant.



#### CONTACT D'OUVERTURE UNIVERSEL, PROTÉGÉ, FILAIRE - BLANC D8931 / BRUN D8932

Placé à l'intérieur de votre habitation, il est utilisé pour la protection des issues. Il peut être installé soit en saillie (pose identique à celle de l'aimant fourni avec le détecteur) soit encastré pour une installation plus discrète. Il est possible de raccorder en série jusqu'à 5 contacts déportés sur un même détecteur d'ouverture, sans dépasser toutefois 3 m de longueur de fils.



Exemple d'application : Protéger une baie vitrée coulissante aussi bien à gauche qu'à droite, le raccordement d'un contact déporté sur le détecteur d'ouverture multicontact permet de sécuriser intégralement la baie vitrée sans multiplier le nombre de détecteur.

#### CONTACT D'OUVERTURE GRAND ESPACEMENT FILAIRE - D8921

Particulièrement adapté pour protéger les issues dont l'écartement entre le dormant et l'ouvrant est supérieur à 5 mm. Possibilité de raccorder en série jusqu'à 5 contacts d'ouverture grand espacement déportés sur un même détecteur d'ouverture sans dépasser toutefois 3 m de longueur de fils.



### CARACTÉRISTIQUES

**DIMENSIONS DU PRODUIT**  
138 x 26 x 30 mm

**INDICE DE PROTECTION**  
IP 31 / IK 04

**TEMPÉRATURE DE FONCTIONNEMENT**  
-10°C à +55°C

**GARANTIE**  
5 ans

**HAUTEUR D'INSTALLATION**  
2,20 du sol

**ESPACE PROTÉGÉ**  
12m, 90°

**ALIMENTATION FOURNIE**  
2 piles alcalines 1,5 V type LR03

**AUTONOMIE**  
4 ans

**USAGE**  
intérieur

### RETROUVEZ-NOUS SUR [WWW.DIAGRAL.FR](http://WWW.DIAGRAL.FR)

Accédez à de nombreuses informations sur les produits, les compléments, les questions fréquentes, les notices...



### DÉCOUVREZ L'APPLICATION GRATUITE DIAGRAL

Trouvez en quelques clics la solution de sécurité et de confort pour votre habitation.



### CONTACTEZ DIAGRAL

Une question, besoin d'aide ?  
Diagral vous accompagne et répond à toutes vos questions. Rendez-vous sur la rubrique DIAGRAL VOUS ACCOMPAGNE

